

Oie!!
Eu sou a Dani! Vou
contar para vocês sobre
o percurso do negro,
vamos lá!?



Percurso do Negro



Começamos pelo Areal da Baronesa, esse lugar ficou marcado na memória da cidade pela grande quantidade de terreiros de batuque e pelos animados carnavais.

Palco de grandes carnavais, é no Areal que surge o Rei Momo Negro, na figura de Adão Alves de Oliveira, popularmente conhecido como Seu Lelé.

Areal da Baronesa





Olha que coisa mais linda essas fotos !!



E tem mais! Vocês conhecem a Ilhota?

Circundada pelo Arroio Dilúvio, a Ilhota era uma pequena porção de terra existente na parte sul do bairro Cidade Baixa, mais especificamente, onde hoje estão o Ginásio Tesourinha, o Centro Municipal de Cultura e a atual Vila Lupicínio Rodrigues.

Ilhota





Essas fotos aqui são bem antigas...



**Quem de vocês gosta muito de
brincar na Redenção? Vocês
sabiam que ela faz parte do
percuso do negro?
Trouve um amigo meu para contar
o Sr. Coruja que estudou muito
sobre este lugar!**

Redenção



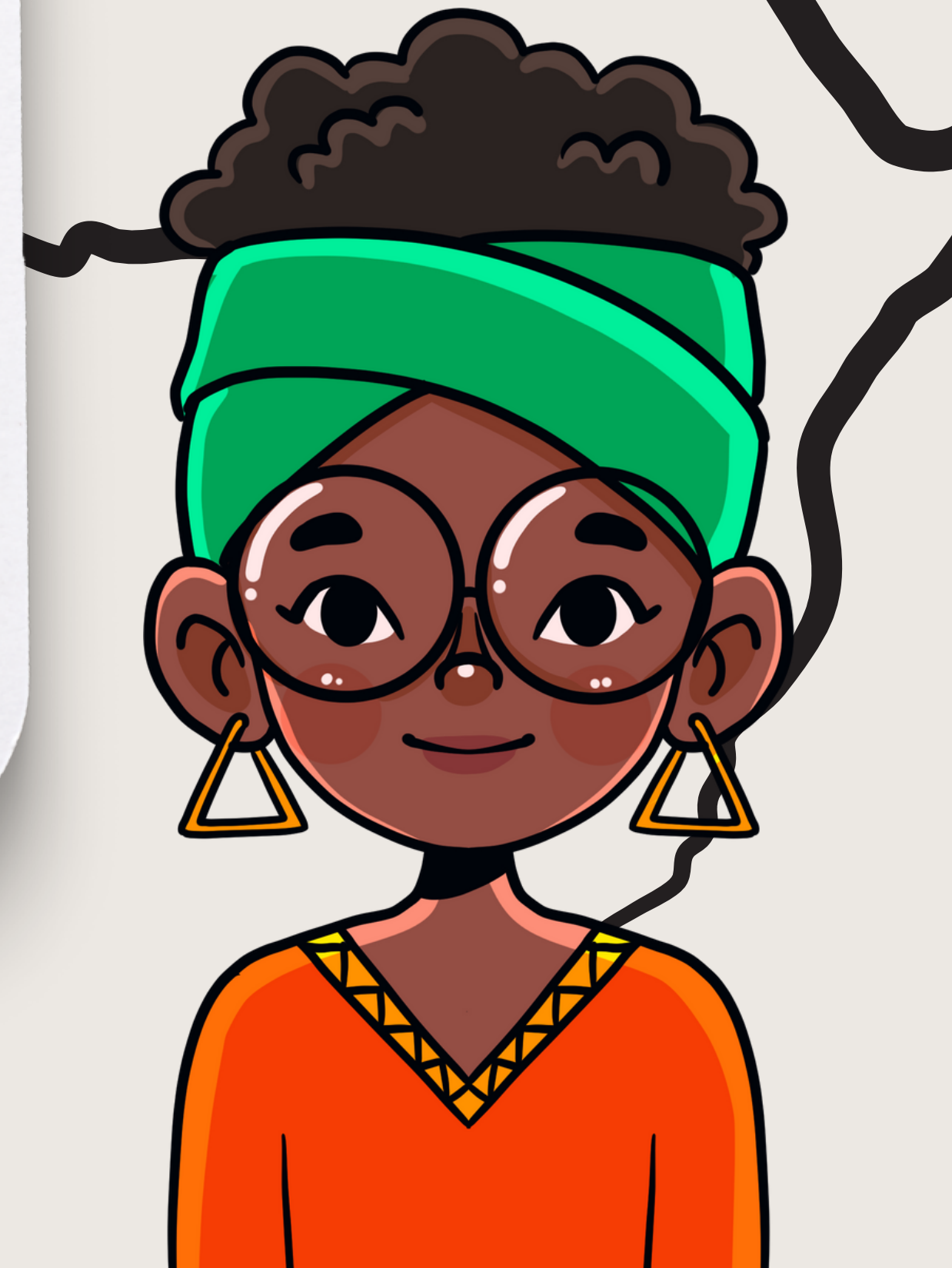



“aí, na época era uma várzea onde hoje é o Parque da Redenção, se reuniam nos domingos à tarde pretos de diversas nações, que com seus tambores, canzás, urucungus e marimbas, cantavam e dançavam...”

Ufa! que caminho longo, para vocês verem quantos espaços negros nós temos aqui!

A Colônia Africana foi um arraial caracterizado pela grande presença de famílias negras, Localizada no entorno da área central, na região que hoje corresponde ao bairro Rio Branco, a Colônia Africana tem sua ocupação inicial relacionada a negros libertos que por ali se estabeleceram no período próximo à Abolição da Escravidão (1888).

Colônia Africana

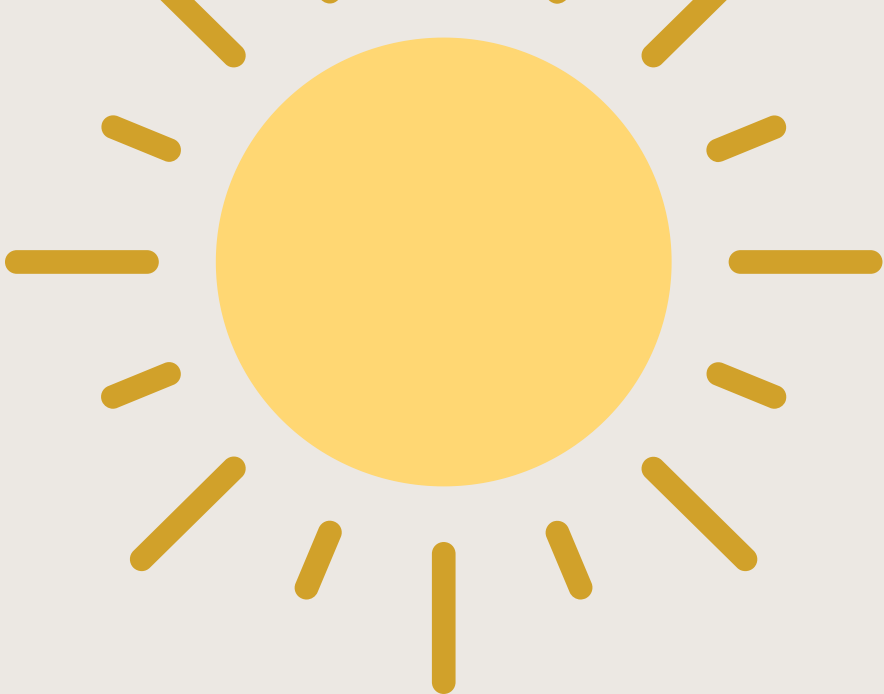


A young Black woman with dark skin, large black-rimmed glasses, and a green headband is looking towards the viewer. She has a slight smile and is wearing a bright orange top with a yellow geometric pattern at the neckline. Her hair is styled in a large, dark afro. The background is a detailed illustration of a town with many houses, some with red roofs, and several palm trees. The sky is light yellow with some clouds. A white speech bubble is positioned to the left of her head, containing text in Portuguese.

**Um lugar lindo para
se viver, não é
mesmo?**



**Que tal agora
fazemos um desafio
geográfico?**



Pinte os caminhos do seu mapinha com as cores indicadas

